

Vernietiging door thermische overbelasting (beglazing)

Oorzaak

Verglazing van kwarts treedt op bij een te hoge aanbrengtemperatuur of een te lange wachttijd. Als een kwarts kroes verglaasd is, is hij amorf en gevoelig voor temperatuur. Na verglazing bestaat de keramiek niet langer uit vele kleine kristallen, maar uit één groot kristal dat bij opwarming door de thermische schok versplintert (fig. 1 en 2).

Opsporing

Verglazing is vaak te herkennen aan het donkerder worden van de scherf (foto 1, 2, 3 en 4). Bij extreme verglazing kan het gebied bijna doorzichtig worden (als melkgas). Tijdens de verglazing wordt het smeltpunt van het kwarts bereikt, de scherf wordt zacht en kan vervormen (foto 3).



foto 1



foto 2

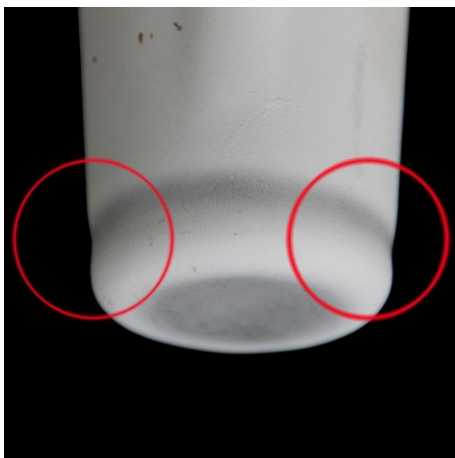


foto 3



foto 4