

Mechanische vernietiging door thermische uitzetting

Oorzaak

Metalen blokjes, conussen of gietarmen komen vast te zitten in de wand van de kroes (fig. 3). Tijdens het smeltproces zet het metaal meer uit dan het keramiek en verbrijzelt de smeltkroes. Het uiterlijk is karakteristiek. Vanuit een centraal punt lopen fijne scheurtjes uiteen in de vorm van spinnenwebben (foto's 1 en 2). Vaak wordt er een hele scherf uitgeperst. Het ontstane gat wordt groter vanaf de binnenwand (foto 4).

Problemen oplossen

Onder alle omstandigheden moet worden voorkomen dat het metaal in de kroes vastklemt. Het metaal moet losjes in de kroes liggen. Het metaal heeft genoeg ruimte nodig om uit te zetten tijdens de verhitting.



foto 1



foto 2

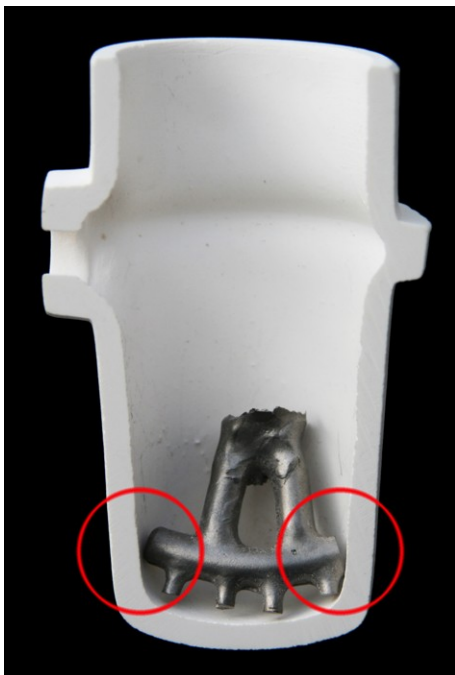


foto 3



foto 4