

Destruction mécanique par dilatation thermique

Cause

Des cubes métalliques, des cônes de coulée ou des bras de coulée se coincent avec la paroi du creuset (image 3). Pendant le processus de fusion, le métal se dilate plus que la céramique et fait éclater le creuset. L'aspect est caractéristique. Partant d'un point central, de fines fissures s'écartent en forme de toile d'araignée (images 1 et 2). Souvent, un tesson entier est expulsé (photo 4). Le trou qui en résulte s'élargit en partant de la paroi intérieure (photo 4).

Dépannage

Il faut à tout prix éviter que le métal ne se coince dans le creuset. Le métal doit être placé sans serrer dans le creuset. Le métal doit avoir suffisamment de place pour pouvoir se dilater lors du chauffage.



photo 1



photo 2

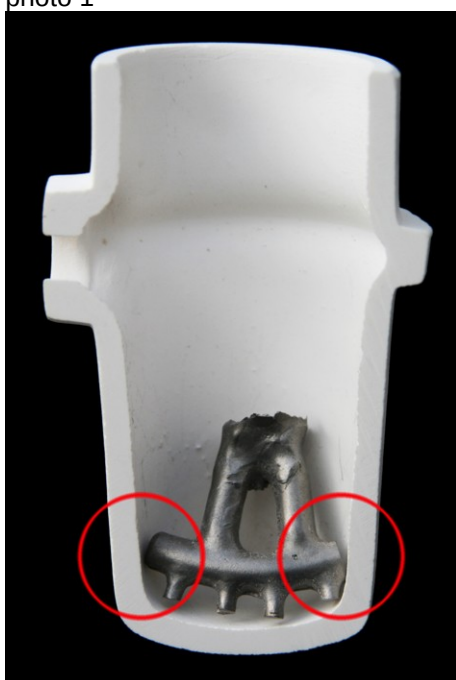


photo 3



photo 4