

# Thermoschock durch Verglasung

## Ursache

Eine Verglasung von Quarz findet dann statt, wenn die Anwendungstemperatur zu hoch oder die Haltezeit zu lang ist. Verglast ein Quarzriegel, so ist er amorphe und Temperaturempfindlich. Die Keramik besteht nach einer Verglasung nicht mehr aus vielen kleinen Kristallen, sondern aus einem großen Kristall der beim wiederaufheizen durch den Thermoschock zerspringt (Bild 1 und 2).

## Erkennung

Eine Verglasung kann man oft durch die Verdunklung des Scherbens erkennen (Bild 1, 2, 3 und 4).

Bei einer extremen Verglasung, kann die Stelle fast durchsichtig werden (wie Milchglas).

Der Schmelzpunkt des Quarzes ist bei einer Verglasung erreicht, der Scherben wird weich und kann sich verformen (Bild 3).



Bild 1



Bild 2

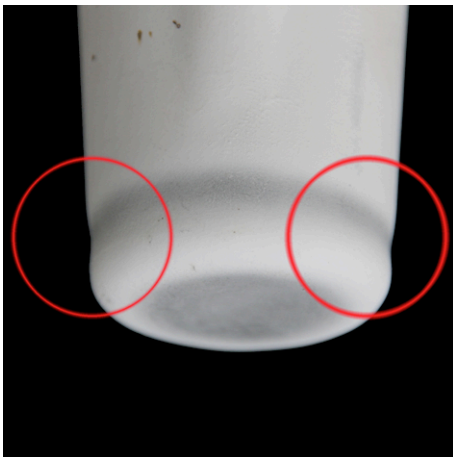


Bild 3



Bild 4

